

LEORA

エルコア

コンクリート・トータルメンテナンス

●エルコア・システム施工

- コンクリート浸透性表面強化【リトリン・ダストプルーフ】
- コンクリート浸透性の防水・表面保護【RCインナーシール】
- 欠け穴・クラックのカラー補修
- 1-3ミリモルタル薄塗カラー補修
- 段差ダイヤ研磨補修（ほこりの立たない湿式施工）
- 簡易鏡面ダイヤ研磨（ほこりの立たない湿式施工）



ホップモンの強化施工は
当社におまかせ下さい!

1日
施工

塗装剥離&ダイヤ研磨&リトリン浸透性表面強化



新設物件の強化

既存物件の強化補修

フロアリフォーム

<http://www.lk-kikaku.com/>

浸透性表面強化剤 リトリン

コンクリート打設から
約2週間後に施工

油脂・溶剤・塩類・弱酸等に強く、床面を保護

「リトリン」溶液は浸透して遊離石灰と化合し、安定した非常に硬い弗化カルシウムの層を作ります。ちょうど焼入れ効果のように表層が硬化安定し、一切ほこりが立たず鉄でこすっても傷つかず磨耗しません。「リトリン」は50年以上前に英国で開発されて以来世界中で使われ、わが国でも20年間使われ続け、最高のコンクリート・ハードナーとして好評です。



東京羽田国際空港
日本航空ジャンボ第一機体工場
地盤沈下復旧工事
セボンド&TBK材料&リトリン



東京モルレルー羽田・羽田空港間
PCコンクリート軌道工事
(写真提供:東亜貿易)



JR守山駅前駐車場工事
(写真提供:東亜貿易)



兵庫T社明石工場
常に重量物を運ぶ10tトラックが出入り
セボンド&TBK材料&リトリン
(写真提供:東亜貿易)

浸透性表面強化による施工提案

モルタル外階段
防塵・コケや泥汚れが付きにくい

コンクリートテラス・ベランダ
防塵・泥汚れが落としやすい

戸建敷地擁壁部分
汚れ・雨だれ防止

コンクリート腰壁・擁壁
汚れ・雨だれ防止

RC・ブロック・擬岩の壁
コケ・サビ防止・汚れ防止

ゴミ置き場床面
汚れ防止・生ごみの液だれがしみにくい

マンションの駐輪場
防塵・バイクのオイルもシミになりにくい



エルコア・クラック補修システム工法

■TSクラックフィラー

ノンポリマーセメント材

高流動性を3時間保持

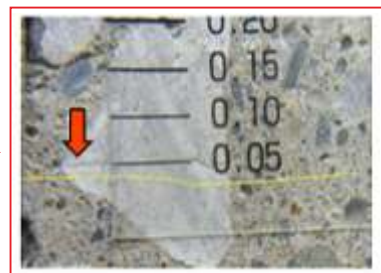
NETIS登録番号 TH-120016-A

建設試験センター [材齢28日]

圧縮強度 58.5N/mm²

付着強度 4.17N/mm²

曲げ強度 7.92N/mm²



注入充填確認試験

試験体(200mm×100mm)にTSクラックフィラーを標準配合(W/C57%)で注入、硬化後に試験体を切断。幅0.05mm以下のひび割れに注入材が充填されていることを確認。

現場状況により適正なクラック補修材を選定

- 膨張性セメントグラウト クラック補修剤
- 防水性無収縮プレミックスモルタル クラック補修剤
- セボンドプラスキーミックス

■TS低圧注入工法

コンクリート表面にキズを付けずにひび割れ内部にまで充填。注入後の仕上がりは、ほとんど目立たない工法。



低圧注入工法 (ひび割れ幅:0.20mm)



施工完了 (目止め材撤去)

表面クラック
0.2mmから
注入可能

ひび割れ幅の変動が少なく、
目詰まりのない
深さ250mm未満

TS式低圧注入

ひび割れ表面が目詰まり
深さ250—400mm

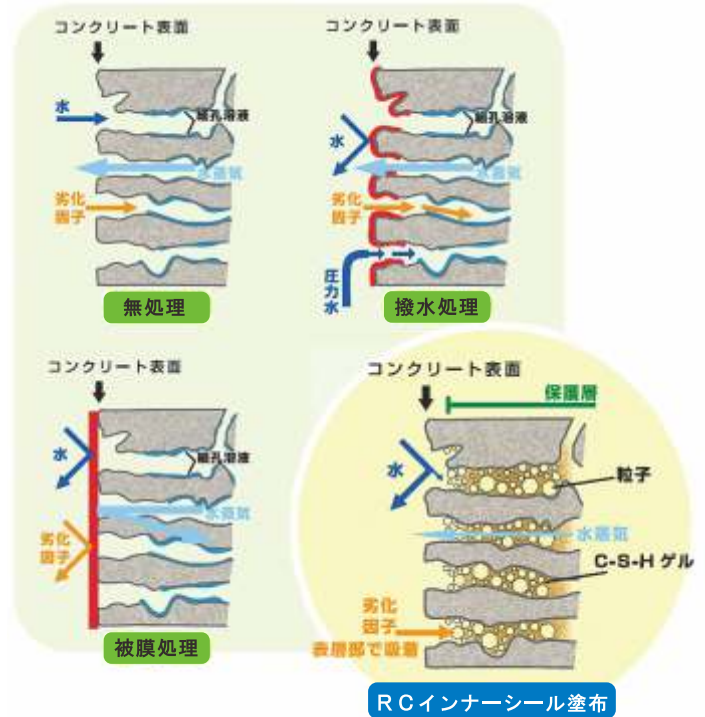
穿孔式低圧注入

浸透性防水・表面保護材

RCインナーシール

コンクリートを
内部から改善

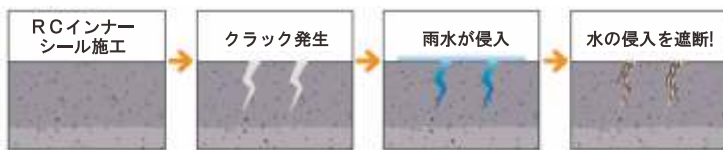
RCインナーシールは、ナノ化学から生まれた粒子コロイド(ケイ酸ナトリウム、ケイ酸カリウム)が主成分です。コンクリートに塗布することによって内部に浸透、粒子コロイドが空隙や細孔を充填し、水酸化カルシウムと反応しC-S-Hゲルを形成。粒子コロイドの物理的力と化学反応+αの効果によってコンクリート表層部を保護し長寿命化する画期的な工法です。



RCインナーシール自己補修機能

●クラック自己補修機能により 長期間にわたり防水・劣化防止効果を発揮!

施工後にクラック(0.2mm以下)が発生した場合でも未反応のRCインナーシールと水酸化カルシウムと水により反応し自己補修能力が働き水の浸入を防ぎます。ただし同じ場所での繰り返しは追従出来ない場合もあります。



防水・劣化防止保護層をコンクリート内部に形成

未反応のRCインナーシールが、水酸化カルシウムと水とC-H-Sゲルを形成

■強酸による外観変化の検証



※緻密になることでコンクリート表面の劣化状態の違いがはっきりと現れた。

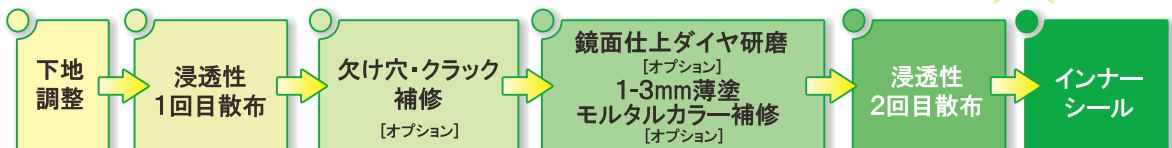
■毛細管圧力作用の検証



※毛細管による水の上昇の違いがはっきりとわかる。

- 粒子コロイドの物理的力と化学反応+αの効果
- 防水
- 無公害・安全
- 塩害防止
- 工期短縮
- 意匠変更無し
- エフロ防止
- 臭気無し
- 汚れ防止
- 中性化防止
- 無機質の為劣化しない
- 凍結融解防止
- クラックの自己補修機能

参考施工工程 エルコア・システム施工【RCインナーシール&リトリン】 **ダブル浸透性効果**



コンクリート・トータルメンテナンス
合同会社 **エルケイ企画**

〒910-0004 福井県福井市宝永2丁目11-21 FAX: (0776) 56-3384

統括施工品質管理 タイラ 平等 ☎ 090-2830-6837

e-mail: scurve@basil.ocn.ne.jp <http://www.lk-kikaku.com/>



株式会社 **パイオニア・サービス**

【本社】〒161-0031 東京都新宿区西落合3丁目2番25号

☎ (03)3953-9004 (代) FAX: (03)3953-9100

e-mail: service@pioneer-service.co.jp